

- Erbicidarea preemergentă la cerealele păioase
- Afide la cultura de rapiță

AGRO FLASH no. 13

Erbicidarea preemergentă la cereale păioase

În ultimii ani schimbările climatice sunt tot mai evidente și cu efecte tot mai vizibile în agricultură. Aceste efecte le resimțim și în gestionarea buruienilor care pun presiune foarte mare încă din toamnă, iar erbicidarea de primăvară a condus la dificultăți de aplicare a erbicidelor și la o pierdere a eficacității acestora.



DE CE ERBICIDARE DE TOAMNĂ?

- Buruienile răsărite în toamnă sunt mult mai dificil de combătut în primăvară
- Monocotilele sunt mai greu de combătut într-o cultură de monocotiledonate în primăvară
- Erbicidarea de primăvară necesită o doză mai mare de erbicid și cu o eficiență mai redusă
- Buruienile reintră în vegetație înaintea culturii
- Buruienile concurează puternic plantele de cultură, afectându-le creșterea și dezvoltarea
- Produc pagube economice consumând o parte importantă din îngrășămintele aplicate culturii
- Un număr suficient de buruieni pe m² poate reduce producția de cereale păioase cu 5%
- O bună gestionare a rezistenței la erbicid cu modul de acțiune inhibitorie ALS

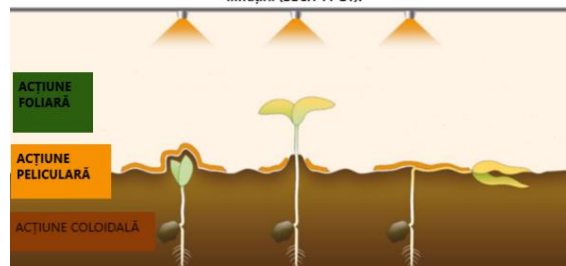
PENTRU A REZOLVA ACESTE PROBLEME SOUFFLET RECOMANDĂ:

- **OSSETIA 50 WG + ACTIVUS 400 SC + FLUENT 500 SC**
SAU
- **OSSETIA 50 WG + ACTIVUS 400 SC**

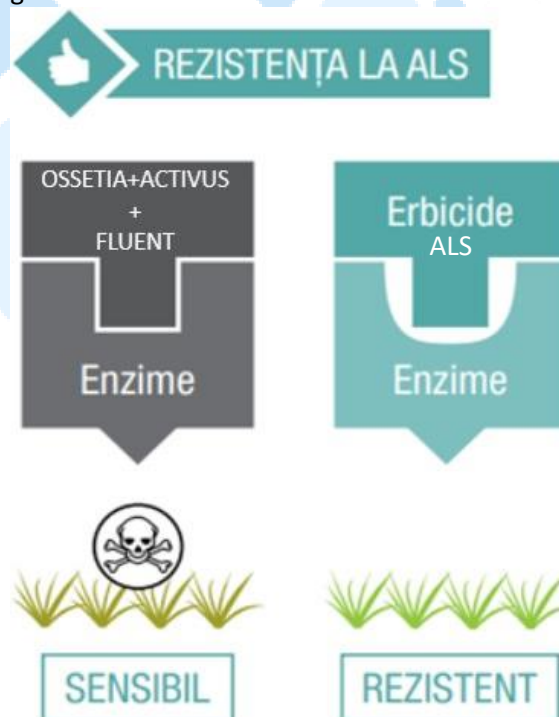
BENEFICIILE ACESTUI PACHET:

Combinarea celor 3 produse comerciale (**OSSETIA 50 WG + ACTIVUS 400 SC + FLUENT 500 SC**) într-un tratament aduce o abordare extrem de eficientă, având trei substanțe active din 3 grupe chimice diferite și cu trei moduri diferite de acțiune: contact, rezidual și pelicular, având o eficiență foarte mare și în același timp **reducându-se rezistența buruienilor cauzată de aplicarea continuă a erbicidelor de tip ALS (acetolactat sintază).**

Erbicidare preemergentă (BBCH 00) sau postemergentă în stadiul 1 frunză până la începutul înfrățirii (BBCH 11-21).



- Nu va mai exista grija condițiilor climatice la aplicarea erbicidelor în primăvară și gestionarea răsării eșalonate a buruienilor (120-150 zile de remanență la diflufenican).
- Gestionarea rezistenței și creșterea randamentului.
- Cea mai eficientă soluție în toamnă pentru gestionarea buruienilor monocotiledonate.



OSSETIA 50 WG - erbicid cu acțiune reziduală și de contact - Diflufenicanul aparține grupei chimice a nicotinanilidelor. Este un compus cu acțiune erbicidă de contact și reziduală, absorbit în principal de mugurii răsadurilor aflate în germinare și cu o translocare limitată. Acționează prin inhibarea biosintezei carotenoizilor, conducând la ofilirea, necrozarea și în final la moartea buruienilor sensibile, diflufenican având 120-150 zile de remanență în sol.

ACTIVUS 400 SC - Erbicid pelicular - Pendimetalin face parte din grupa chimică a dinitroanilinelor. Se absoarbe prin coleoptile sau hipocotil și acționează prin întreruperea diviziunii celulare și a creșterii celulelor la buruienile sensibile. Buruienile mor la scurt timp de la aplicare, după germinare sau după răsărire.

FLUENT 500 SC - erbicid sistemic - Flufenacet este un erbicid oxiacetamidic, selectiv, pelicular cu absorbție prin coleoptilul și hipocotilul plantelor în curs de răsărire, dar și prin rădăcinile buruienilor monocotiledonate și dicotiledonate. Flufenacet acționează prin inhibarea diviziunii celulare și a creșterii celulelor.

FOARTE EFICIENT

Avena fatua (răsărire în toamnă), Coada vulpii, Raigras, Poa trivalis, Agrostis, Veronica, Stellaria, Viola tricolor, Papaver, Matricaria, Alchemilla, Myosotis, Capsella, Geranium sp., Brassicaceae, Lamium purpureum.

EFICIENT

Gallium

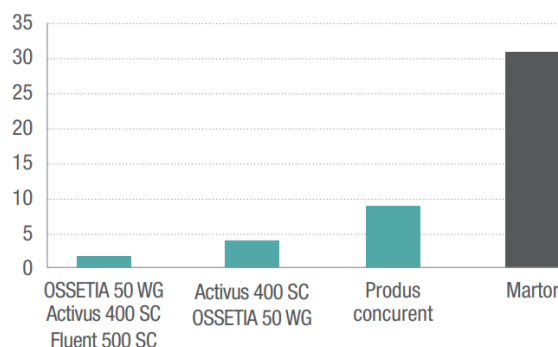
FOARTE PUȚIN EFICIENT

Bromus

Cu acest pachet nu va mai exista grija condițiilor climatice la aplicarea erbicidelor în primăvară și gestionarea răsării eșalonate a buruienilor (120-150 zile de remanență la diflufenican).

TESTELE PLATFORMEI SCÂNTEIA

Graficul următor reprezintă numărul mediu de buruieni pe m², în 3 repetiții. Numărătoarea a fost efectuată la 23/02/2022.



OSSETIA 50 WG

diflufenican 500 g/kg

0,2 kg/ha

ACTIVUS 400 SC

pendimetalin 400 g/l

1,8 l/ha

FLUENT 500 SC

flufenacet 500 g/l

0,2 l/ha

MOMENT APLICARE:

Preemergent (BBCH 00) sau postemergent în stadiul de o frunză până la începutul înfrățirii (BBCH 11-21). În cazul unei presiuni de buruieni monocotiledonate, creșteți doza de **Fluent 500 SC** la 0.4 l/ha. Există un risc crescut de fitotoxicitate în cazul aplicării înainte de ploaie (aprx. 30 l). Mai eficient aplicat în preemergență.

EFICIENȚA PACHETULUI

FOARTE EFICIENT	EFICIENT	FOARTE PUȚIN EFICIENT	Turița
Avena fatua	Coada vulpii	Raigras	Poa trivalis
Poa annua	Iarba vântului	Bromus	Veronica
Stellaria	Viola tricolor	Mac	Mușețel
Alchemilla	Myosotis	Traista ciobanului	Pelargonium

Aphidoidea (Afide)

Afida (Aphidoidea), este o suprafamilie de insecte hemiptere, cuprinzând păduchii de plante mici, cu forme aripate și nearipate.

Afidele sunt printre cele mai distructive insecte dăunătoare ale plantelor cultivate în regiunile temperate. Pe lângă slăbirea plantei prin sugerea sevei, acționează ca vectori de transmitere a virusurilor în plante și desfigurează plantele ornamentale prin secreția de nectar și creșterea ulterioară a mucegaiurilor. Cresc rapid în număr prin reproducerea asexuată și au o dezvoltare telescopică. La noi în țară poate dezvolta până la 14 generații pe an.



Descrierea dăunătorului:

Formele aptere au corpul oval, de 1.5-2 mm lungime, de culoare verde deschis sau cu nuanțe gălbui. Formele aripate au corpul de 1.2-1.9 mm lungime, cu capul și toracele brun și abdomenul verde. Durata ciclului de viață variază în funcție de specie, înmulțirea poate fi sexuală (depunerea de ouă), cât și asexuală (nașterea directă). Ouăle depuse toamna pe diferite plante gazdă, dacă au supraviețuit iernii, vor ecloza, dând naștere femelelor fondatoare, ele stabilind viitoarele colonii pe plantele gazdă.



Efectele atacului:

Afidele se găsesc pe fața inferioară a frunzelor de rapiță, unde formează colonii și se hrănesc înțepând și sugând sucul celular. În mod

normal, atacul este periculos când plantele sunt tinere. În urma lui, țesutul se necrozează, frunzele se pot îngălbeni și usca.

Dacă afidele au apărut în sole unde plantele erau dezvoltate, pagubele au fost minime. Dar aceste situații sunt rare. În multe cazuri, plantele au răsărit cu întârziere, fiind mai sensibile la atac. Au existat situații când plantele de rapiță, atacate în prealabil de larvele viespii rapiței, să fie ulterior „vizitate” și de către afide.



Condițiile optime de dezvoltare:

În condiții climatice favorabile, prolificitatea unei female este de 60-70 de larve, iar o generație se dezvoltă în 2-3 săptămâni. În anii călduroși produce pagube însemnate. Temperatura optimă de dezvoltare este de 20°C.



RECOMANDARE:

Cea mai eficientă măsură de prevenire este rotația culturilor și evitarea monoculturii.

INSECTICID:

Decis® Expert 100 EC - deltametrin 100 g/L - doza recomandată este de 0,075 l/ha.

Karate Zeon

- lambda – cihalotrin 50 g/l - doza recomandată este de 0.15 l/ha.