



NitroTOP^{NG}

FERTILIZANT FOLIAR CARE OPTIMIZEAZĂ NUTRIȚIA DE AZOT

Îngrășământ foliar care conține azot, magneziu și sulf cu eliberare lentă. Acesta este conceput pentru a rezolva nevoile actuale de azot și, de asemenea, planificarea nutriției pe termen lung a plantelor.

NitroTOP^{NG} poate răspunde la câteva cerințe:

1) SUSȚINE RELUAREA ACTIVITĂȚII VEGETATIVE A PLANTELOR ÎN PRIMĂVARĂ

la o doză mică (5-10 l/ha), împreună cu primul tratament de protecție fitosanitară, aplicarea de NitroTOP ajută și susține repornirea vegetativă prin aportul rapid de azot utilizabil

2) SIGURANȚA PRODUCȚIEI

Cereale: la stadiul de frunză standard (BBCH 39) împreună cu T2 fungicid, susține randamentul culturii independent de condițiile climatice. În condiții nefavorabile, când azotul aplicat la sol, este greu asimilabil, plantele răspund excelent la aplicarea azotului foliar. Strategia de aplicare foliară de NitroTOP NG asigură azotul necesar pentru această fază cheie de realizare a producției

Alte culturi: asigură disponibilitatea imediată de azot, oferind o nutriție echilibrată a plantelor aflate în plin proces de creștere. Susține fotosinteza și toate procesele fiziologice (suport în formarea calatidului la floarea soarelui și a știuletelui de porumb).

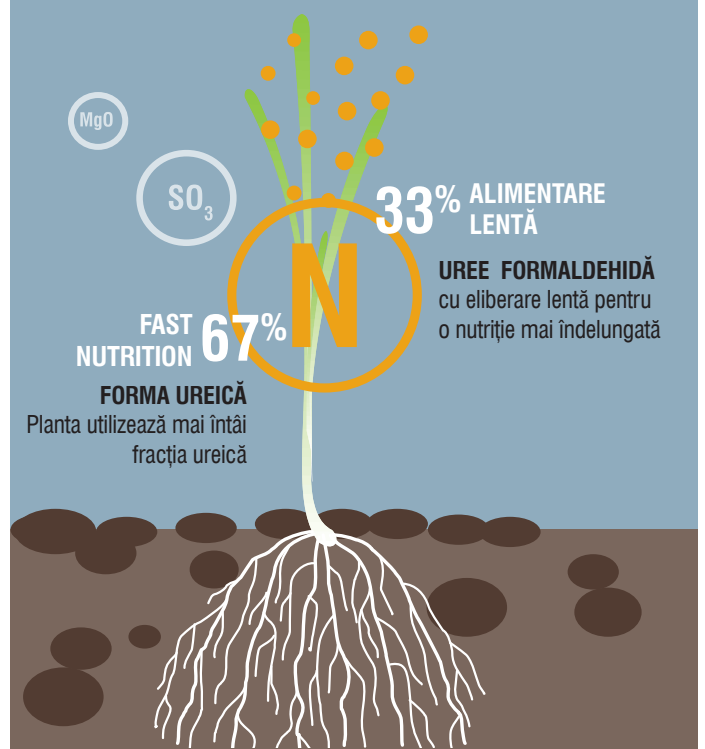
3) SUPORT ÎN FORMAREA PROTEINEI

Grâu: o aplicare făcută la începutul fazei de înflorire odată cu Fungicidul T3 susține formarea proteinei, prin creșterea disponibilității azotului în nutriția plantei.

2^N
FORMS

NUTRIȚIE DURABILĂ ȘI GRADUALĂ

Asocierea celor două forme de azot garantează o absorbție foliară eficientă și optimizează azotul. Se evită, de asemenea, recristalizarea pe frunze ceea ce duce la reducerea riscurilor de ardere.



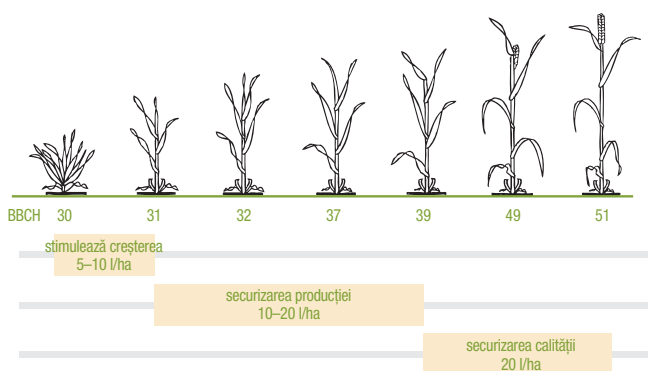
COMPOZIȚIE: 300 g/l N, 33 g/l MgO, 67 g/l SO₃

Asocierea unică de formă ureică și uree formaldehidă garantează:

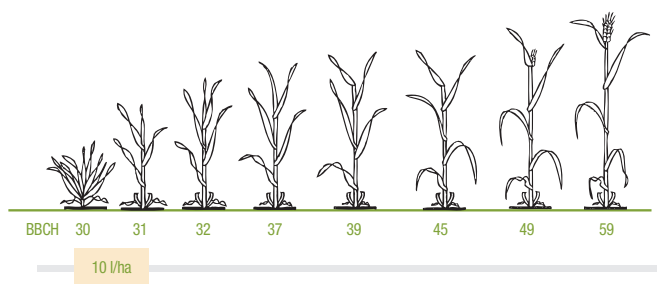
- ▶ Reducerea semnificativă a pierderilor de azot prin volatilizare.
- ▶ Datorită capacității de umectare ridicată, tensiunea de suprafață a picăturii pe frunză scade
- ▶ O mai bună penetrare foliară și proprietăți de aderență ridicată
- ▶ O bună compatibilitate fizico-chimică cu cea mai mare parte a produselor fitosanitare (nu este nevoie de pulverizare suplimentară)
- ▶ Disponibilitatea mare a azotului pe suprafața foliară a frunzei, față de produsele ce conțin uree convențională

Cultura	Doza	Aplicări	Perioada de aplicare
grâu	20 l	1 x	De la frunza standard până la înspicare
sfeclă de zahăr	10-20 l	1-2 x	1. etapa 4-6 frunze 2. 30 de zile după prima etapă de aplicare 5-6 frunze până la faza stea
floarea-soarelui	15-20 l	1 x	stage 5-6 frunze până la faza stea
porumb	15-20 l	1-2 x	1. etapa la 4-6 frunze 2. 10-15 zile după prima aplicare începutul formării tubercuilor până la începutul înfloririi
cartofi	10-20 l	1 x	începutul inițierii tubercuilor până la înflorire
rapită	10-15 l	1-2 x	1. toamna - etapa 4-8 frunze
	15-20 l	1-2 x	2. primăvară - începutul creșterii alungirii la butoni florali

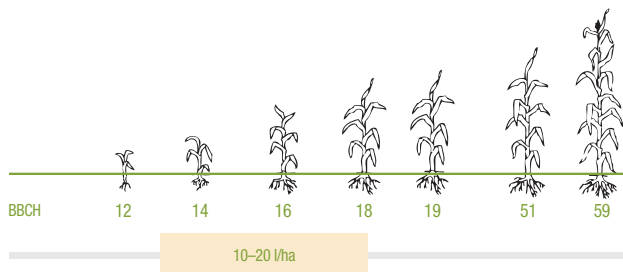
GRÂU ȘI ORZ



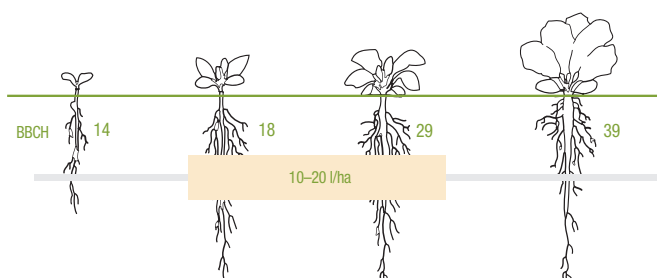
ORZOICĂ DE BERE



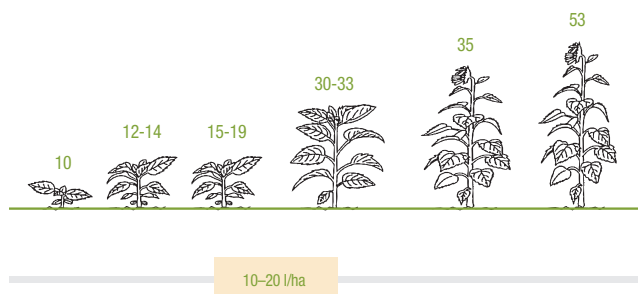
PORUMB



SFECLĂ DE ZAHĂR



FLOAREA-SOARELUI



RAPIȚĂ

