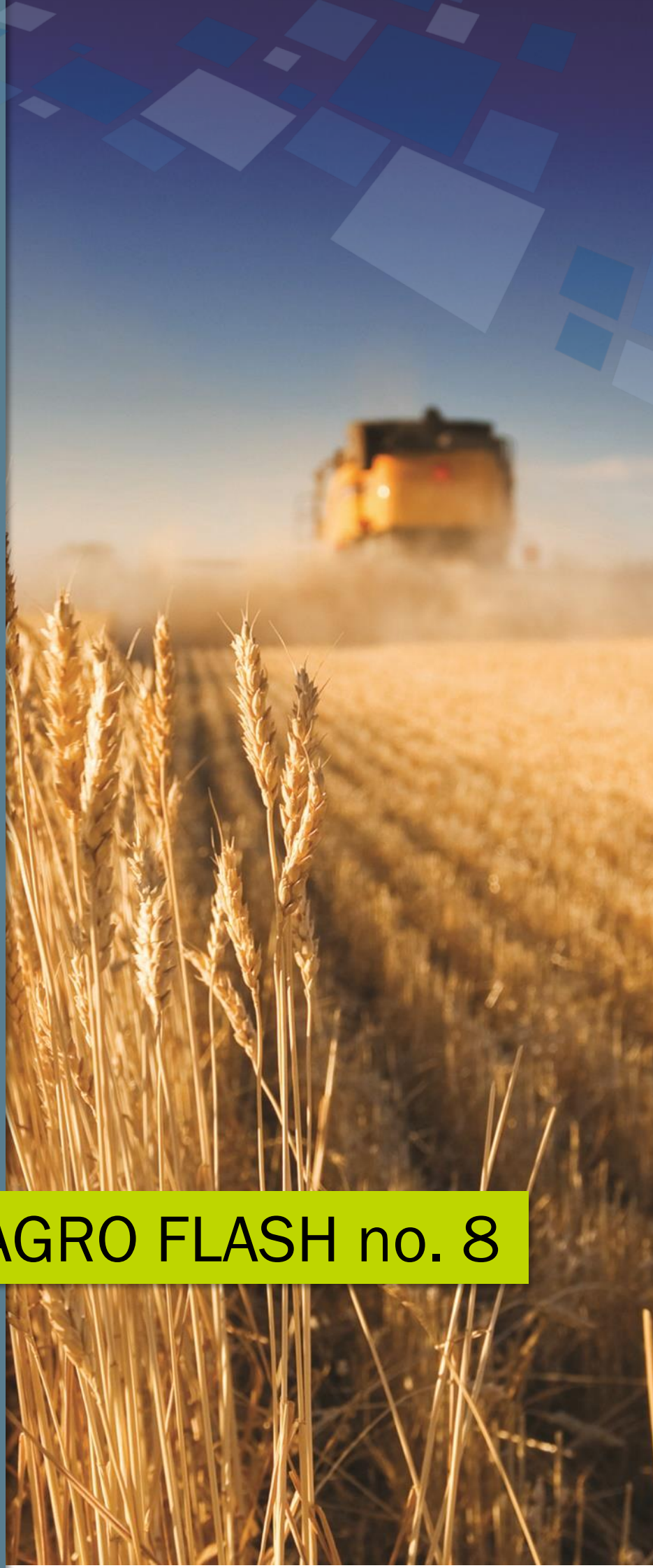


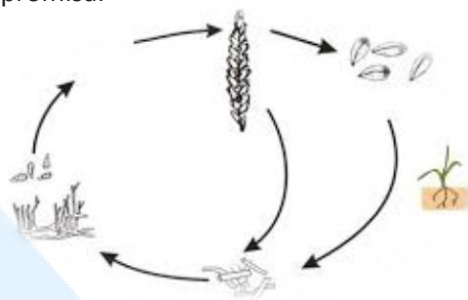
- Tratament semințe
- Mașina de tratat semințe



AGRO FLASH no. 8

Tratament semințe

În ultimii ani, fermierii și agricultorii români au început să conștientizeze că „buturuga mică răstoarnă carul mare”. În cazul de față, tratamentul și condiționarea semințelor de cereale poate să facă diferența între o cultură profitabilă și o cultură neprofitabilă și chiar compromisă.



Din cauza schimbărilor climatice tot mai pronunțate, agricultorii au început să se confrunte cu presiuni ale bolilor la cereale încă din toamnă și în foarte multe cazuri cu o răsărire neuniformă și cu plante mai puțin viguroase. Pentru a preîntâmpina aceste probleme, Soufflet Agro Romania vine în sprijinul fermierilor cu **soluții de Top**, pentru a oferi culturilor de cereale păioase protecție și stimulare chiar de la semănat.

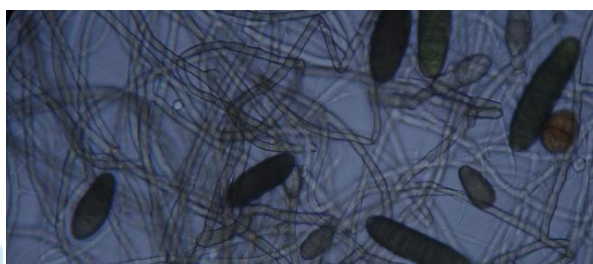
Ce beneficii aduc aceste soluții de Top?

- **substanțele active din diferite grupe chimice (SDHI, FENILPIROLI ȘI TRIAZOLI)**, cu moduri diferite de acțiune, ceea ce reprezintă un avantaj în managementul apariției formelor rezistente și asupra dezvoltării rezistenței.
- **actionează prin mai multe moduri:** contact, sistemic, penetrant și sistemic de lungă durată (se transmite din sămânță în plantă), controlează o perioadă lungă de timp agenții patogeni cu acțiune foliară. Astfel, fermierii nu mai trebuie să își facă griji în ceea ce privește urgența aplicării primului tratament foliar în primăvară.
- **distruge agenții patogeni de pe suprafața semințelor** (inclusiv în zona comisurii centrale a bobului) și creează o barieră în jurul seminței în

momentul semănatului (nu permite infectarea seminței cu agenți patogeni din sol).



- **protecție foarte bună pe un spectru mare de patogeni:** *Erysiphe graminis*, *Septoria tritici*, *Fusarium nivale*, *Pyrenophora graminea*, *Pyrenophora teres*, *Erysiphe graminis*, *Tilletia caries*, *Tilletia controversa*, *Septoria nodorum*, *Urocystis oculata*, *Ustilago tritici*, *Cochliobolus sativus*, *Fusarium spp*, *Monographella nivalis*, *Pyrenophora avenae*, *Ustilago avenae*, *Pyrenophora tritici-repens*, *Helminthosporium gramineum*, *Ustilago nuda*, *Ustilago hordei*.



- **stimulator de germinare a semințelor** prin îmbinarea echilibrată a macro și microelementelor (**N, P, K, S și B, Fe, Mo, Mn, Mg, Zn și Cu**). Crește viteza și energia germinației și accelerează creșterea rădăcinii, îmbunătățind rezistența la secetă în stadiile incipiente.



- **răsărire sigură și uniformă a plantelor**

- mai multe plante la hectar
- bază excelentă pentru recolte de succes
- rezistență mai bună în condiții de stres, precum căldura, seceta sau frigul

- protecție împotriva dăunătorilor prin crearea unei zone de protecție în jurul semințelor tratate, distrugând sau îndepărtând dăunătorii, fără a afecta germinația semințelor, asigurând dezvoltarea optimă a culturii.



RECOMANDARE:

Systiva® – Fluxapiroxad 333 g/l - 1 l/to

+

Celest Extra – Fludioxonil 25 g/l +
Difenoconazol 25 g/l - 2 l/to

+

OptiSEED – N, P, K, S, Fe, Mo, Mn, Mg, Zn
și Cu – 3 l/to

Sau

Signal 300 ES – Cipermetrin 300 g/l - 2,5
l/to

+

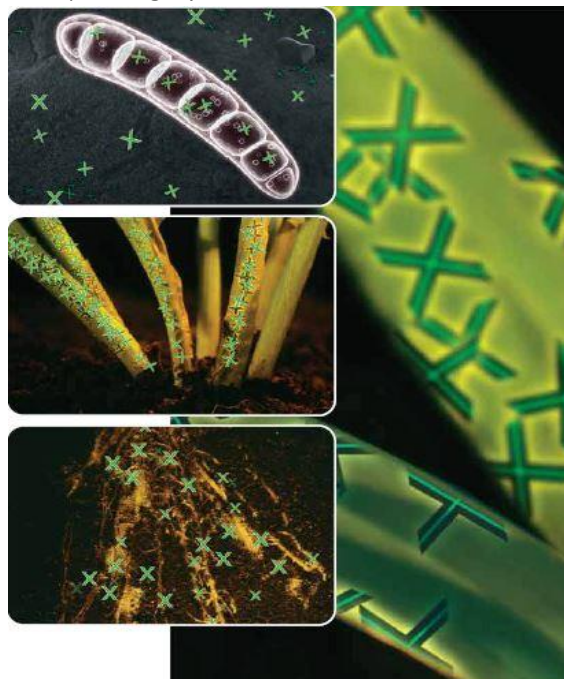
Celest Extra – Fludioxonil 25 g/l +
Difenoconazol 25 g/l - 2 l/to

+

OptiSEED – N, P, K, S, Fe, Mo, Mn, Mg, Zn
și Cu – 3 l/to

De ce este **Systiva®** un produs de **Top**?

✓ este primul fungicid care se aplică odată cu tratamentul seminței ce conține o substanță activă nouă, fluxapiroxad, cea mai recentă inovație din grupa SDHI.

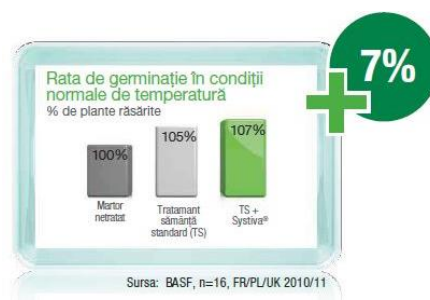


Fluxapiroxad este distribuit rapid în toată planta (schematic)

✓ aplicat ca un simplu tratament de samântă, **Systiva®** definește un segment complet nou, asigură sănătatea plantelor încă de la semănat, controlând pe o perioadă lungă de timp agenții patogeni cu acțiune foliară. Astfel, fermierii nu mai trebuie să își facă griji în ceea ce privește urgența aplicării primului tratament foliar în primăvară;

✓ este produsul ce se aplică odată cu tratamentul seminței – nu este nevoie de aplicare în timpul vegetației și astfel nu mai depindeți de condițiile climatice;

✓ în condiții normale de temperatură, semințele tratate cu **Systiva®** au o răsărire cu până la 7% mai bună.



✓ De asemenea, plantele sunt mai rezistente față de factorii de stres, precum căldura, frigul sau secetă. Vitalitatea acestora duce la o rată de germinare cu până la 11% mai mare în condiții de temperaturi scăzute.



✓ crește rezistența la iernare și asigură vigoarea plantelor în primăvară

Răsărirea plantelor



Tratament sămânță



Tratament sămânță + Systiva®

✓ oferă o protecție îndelungată împotriva bolilor foliare chiar de la începutul germinației



Martor netratat



Systiva®

Mașina de tratat semințe

Venim direct în ferma dumneavoastră cu o stație mobilă, profesională pentru a vă spori eficiența!

Stația permite curățarea, selecționarea, condiționarea și tratarea semințelor de cereale. În plus, vă oferim și o gamă de produse de calitate superioară pentru tratarea semințelor.

Serviciul mobil de condiționare și tratare oferă:

- Curățare performantă- curățare și condiționare până la 20-25 to/h
- Tratarea uniformă și precisă a semințelor- până la 8 to/h
- Persoană dedicată și calificată pentru a manevra mașina
- Încărcare ușoară și rapidă a cerealelor
- Produsul finit este descărcat în big bag-uri sau vrac



Avantajele utilizării serviciului mobil de condiționare și tratare a semințelor:

- Economisire de timp
- Flexibilitatea utilizării
- Acoperire în mod omogen și precis cu substanțe chimice pe orice fel de semințe, printr-un mixer special pentru a nu deteriora chiar și cele mai fragile semințe.
- Monitorizarea proceselor electronic cu ajutorul tabletei, ceea ce duce la precizie 100%
- Minimizarea resurselor umane
- Posibilitatea de a trata semințe de calitate superioară, pregătite direct pentru însămânțare.

Pentru comenzi și mai multe informații, contactați reprezentantul Soufflet Agro Romania din zona dumneavoastră sau pe **Julian Bazac**: tel: **0752 249 099**, mail: ibazac@soufflet.com

Detalii complete regăsiți [aici](#).