



BorSTART

UN BOR TEHNOLOGIC CU ÎNALTĂ EFICIENȚĂ ÎMPOTRIVA ORICĂREI DEFICIENȚE

BorSTART este un îngrășământ foliar lichid pe bază de bor, în suspensie concentrată, pentru pulverizarea foliară. Formularea specifică cu coformulanți de origine vegetală și este stabilizată printr-un sistem coloidal complex. Noua formulare tehnologică a produsului BorSTART, face ca viteza de penetrare și cantitatea de bor asimilată de către plantă să fie îmbunătățită semnificativ.

BENEFICIILE

PROCES

- ▶ Selectarea unei noi materii brute (PENTABORAT).
- ▶ Micronizarea particulelor pentru obținerea unei formule stabile, omogene și cu o mai bună penetrare în plantă.
- ▶ Formulare de înaltă calitate (suspensie concentrată) cu adjuvanți și coformulanți de origine vegetală (SORBITOL) ce asigură o asimilare optimă.

AVANTAJE

- ▶ Distribuția uniformă a picăturilor, o foarte bună retenție și o penetrare îmbunătățită (cu până la 3 ori mai repede decât bor 150 clasic).
- ▶ Reduce tensiunea de suprafață a apei care ajută la repartizarea uniformă a picăturilor, față de un bor clasic
- ▶ O bună miscibilitate cu majoritatea produselor.





DOZE RECOMANDATE

Cultura	Momentul aplicării și doza
Rapiță	strategia de toamnă + primăvară: Toamna: 1 l/ha at 6-8 frunze Primăvara: 1 l/ha de la început de alungire a tijeii și până la apariția mugurilor floralii.
Sfeclă pentru zahăr	3 l/ha de la stadiul de 6-8 frunze până la acoperirea completă a intervalelor.
Floarea-Soarelui	De la 4-6 frunze și până la apariția butonului floral.

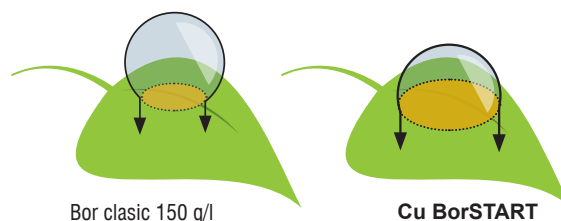
Borul

- ▶ Favorizează creșterea meristemelor (rădăcină și dezvoltarea foliară).
- ▶ Joacă un rol vital în procesele de polenizare și fructificare.
- ▶ Condiționează atât randamentul semințelor (germinația) cât și conținutul de ulei.
- ▶ Permite o explorare mai bună a solului de către rădăcini după apă și minerale.
- ▶ Îmbunătățește rezistența la îngheț (rigiditatea pereților celulari).
- ▶ Reglează fluxurile hidrice.
- ▶ Acest oligoelement este supus la levigare și multe soluri sunt deficitare, de aceea fertilizarea foliară poate corecta acest deficit.

Dimensiunea polioliilor comparativ cu alte molecule utilizate la formularea îngrășămintelor foliare

Polioli (sorbitol)		de 40-ori mai mic decât EDTA
Glucuheptonat		
EDTA (acid etilen-diamină tetra acetic)		
Aminoacizi		de 4 ori mai mare decât EDTA

Dispersia pe frunze între lichidul de generație veche și BorSTART



Bor clasic 150 g/l

Cu BorSTART

Compoziție: 120 g/l

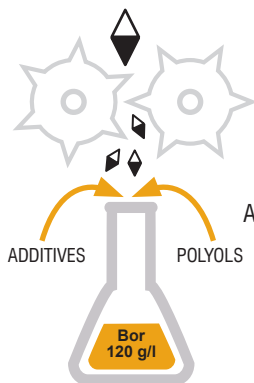
DE CE ȘI CÂND SE UTILIZEAZĂ BorSTART

BorSTART evită sau corectează o deficiență de bor la culturile sensibile (de exemplu: sfeclă de zahăr, floarea-soarelui, rapiță, leguminoase, lucernă, ...).

Deficiențe majore pot apărea în următoarele situații:

- ▶ sol cu pH prea alcalin
- ▶ soluri ușoare (nisip, argilă calcaroasă ...)
- ▶ un exces de potasiu în sol
- ▶ în cazurile de stres hidric care limitează difuzia de bor prin soluția de sol. De fapt, în condiții uscate, borul este aproape de suprafață. Rădăcinile nu-l mai pot absorbi.

CARACTERISTICI: Formulă



BorSTART

Bor

Suspensie concentrată cu un sistem de dispersie ridicată pentru a reduce dimensiunea particulelor

Adaos de co-formulant ca Polyols și alți aditivi de origine vegetală

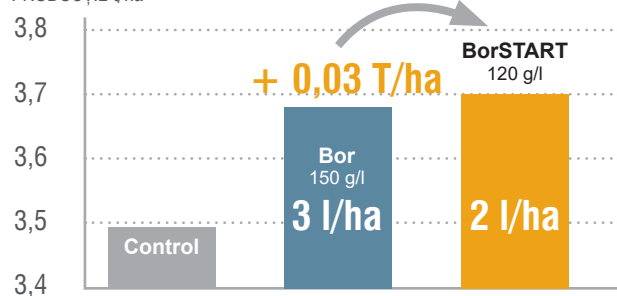
Absorbție mai ușoară și rapidă pentru plante

Sigur pentru plantă, mediul înconjurător și sănătatea umană

TESTĂRI REALIZATE PENTRU RAPIȚĂ (în T/ha)

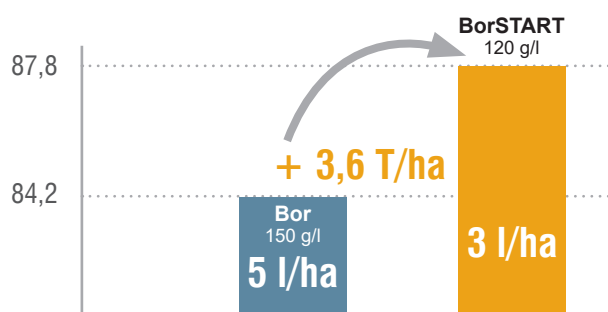
Ref: SADEF Laboratory (Aspach - Francie)

PRODUCȚIE t/ha



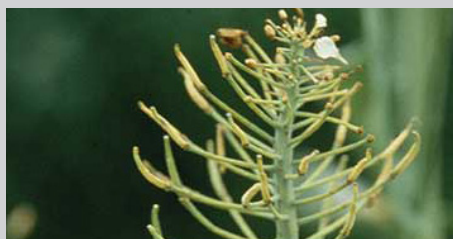
TESTĂRI REALIZATE PENTRU SFECLA DE ZAHĂR (în T/ha)

Ref: Aisne (02) - 2010



BorSTART cu o doză redusă de bor la hectar este capabil să aducă cel puțin aceleași performanțe (sau mai bune) decât un bor de bază de 150 g/l la doză completă.

Carența de bor la rapiță



Blocarea creșterii silicvelor

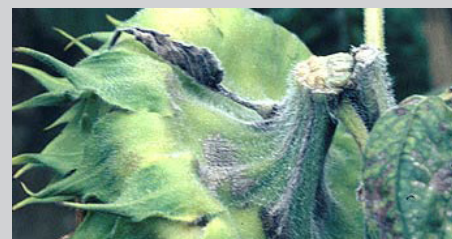
Credit Photo: © Terres Inovia

Carența de bor la sfecla de zahăr



Putrezirea măduvei

Carența de bor la floarea-soarelui

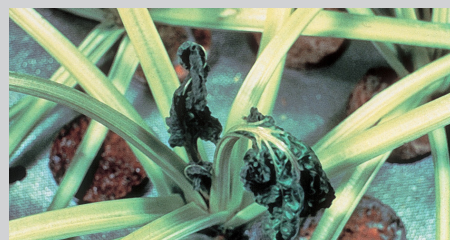


Capitoliu dungat la bază

Credit Photo: © Terres Inovia



Pivot îngroșat și gol cu centrul necrotic



Frunzele noi și măduva se necrozează și mor



Ruperea pedunculului

Credit Photo: © Terres Inovia