



CereaSTART

ÎNGRĂȘĂMÂNT FOLIAR CU EFECT DE STARTER
ÎN PRIMELE FAZE DE VEGETAȚIE

Ingrășământ foliar care stimulează creșterea cerealelor și dezvoltarea sistemului radicular în primele stadii de vegetație. Contribuie la dezvoltarea organelor de producție și a suprafeței foliare. Susține absorbția nutrienților prin sistemul radicular în condiții de stres biotic și abiotic.

AVANTAJELE UNEI MARI CONCENTRAȚII DE FOSFOR

- ▶ Stimulează dezvoltarea sistemului radicular, astfel planta este capabilă să absoarbă cantitatea maximă de substanțe nutritive din sol prin propriul său sistem radicular.
- ▶ Completează deficiența de asimilare a fosforului din sol.
- ▶ Susține dezvoltarea organelor de producție.
- ▶ Păstrează nutrienții solubili în frunze.

AVANTAJELE APLICĂRII FOLIARE

Absorbția fosforului de către frunze susține o penetrare mai bună a nutrienților la nivelul rădăcinii, indiferent de condițiile din sol.

Independent de pH-ul solului

Plantele beneficiază de asimilarea fosforului (absorbție mai rapidă) indiferent de pH-ul fosforului (adică absorbția mai mare a nutrienților).

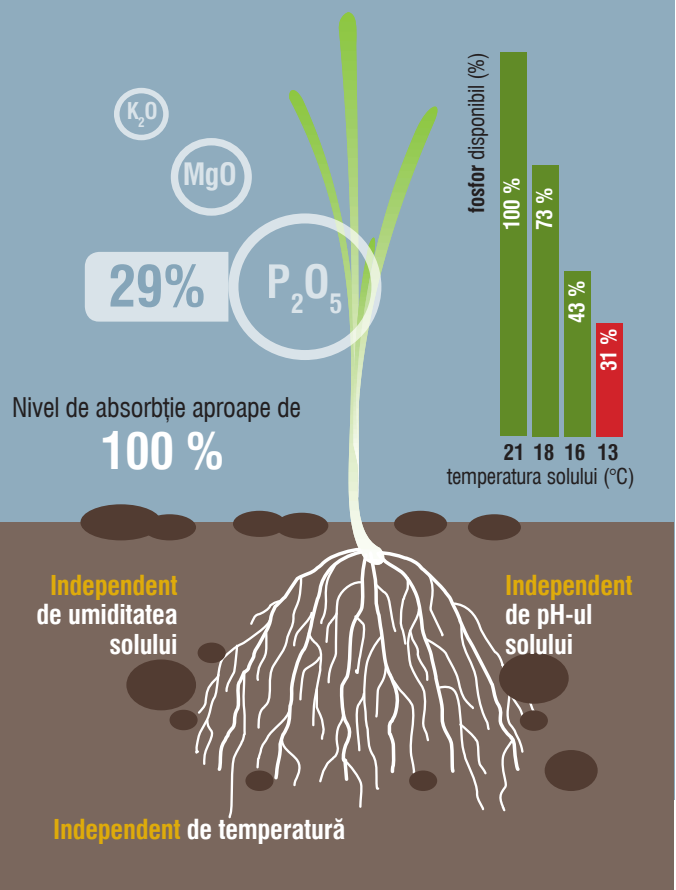
Independent de temperatura solului

Planta poate absorbi fosfor nefiind condiționată de temperatura din sol. Disponibilitatea fosforului se reduce cu 70%, dacă în sol avem temperatură cuprinsă între 13–21 °C, ducând la reducerea semnificativă a dezvoltării perisoriilor

Independent de umiditatea solului

Absorbția fosforului de către plantă chiar dacă solul este uscat

Penetrarea optimă și rapidă a elementelor



COMPOZIȚIE: 440 g/l P_2O_5 , 76 g/l K_2O , 100 g/l MgO

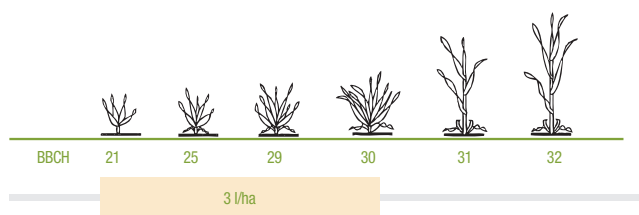
DOZE RECOMANDATE ȘI PERIOADA DE APLICARE

Cultura	Doza	Aplicări	Perioada de aplicare
orz de primăvară	3 l	1-3 x	înfrățire - 1 nod la nevoie, se poate repeta după 10-15 zile
orz de toamnă grâu	3 l	1-3 x	înfrățire - 1 nod - primăvara devreme, imediat după repornirea în vegetație la nevoie, se poate repeta după 10-15 zile
porumb	3 l	1-3 x	între 4-6 frunze la nevoie, se poate repeta după 10-15 zile
rapiță	3 l	2 x	1. toamna - între 4-6 frunze 2. primăvara - începutul creșterii
sfeclă de zahăr	3-5 l	1-3 x	între 4-6 frunze, la nevoie, se poate repeta după 10-15 zile
cartofi	5 l	2-3 x	cultură comercială - în stadiul de tuberculi mici
	10 l	1-2 x	semințe - la începutul dezvoltării tuberculilor
mazăre	3-5 l	1 x	plantele la înălțimea de 10-15 cm

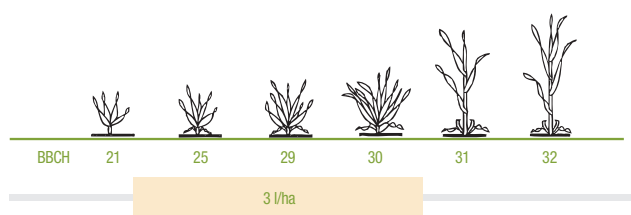


CereaSTART poate fi utilizat împreună cu fungicide standard, insecticide și o varietate mare de erbicide.

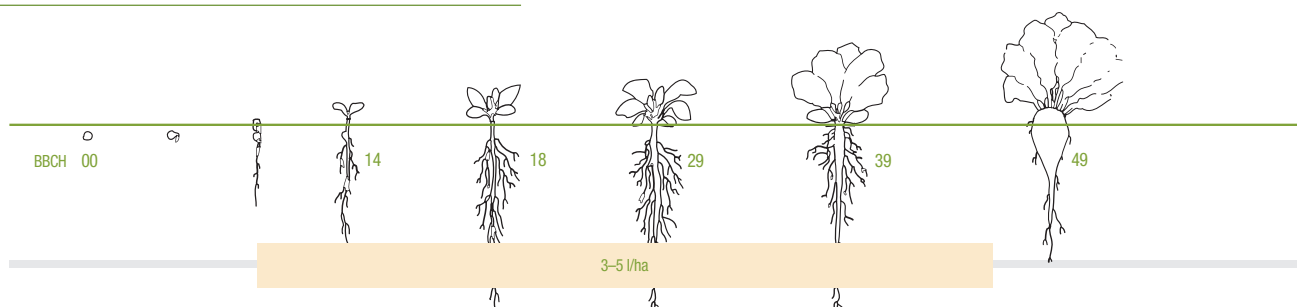
ORZ



GRÂU



SFECLA DE ZAHĂR



CARTOFI

